



Założenia do Planu gospodarki odpadami dla województwa śląskiego na lata 2023-2028

Urząd Marszałkowski Województwa Śląskiego
Departament Ochrony Środowiska

Katowice, dn. 23.06.2021 r.

✓ **Ustawa z dnia 14.12.2012 r. o odpadach**

Analiza stanu gospodarki odpadami w tym braków i potrzeb z uwzględnieniem wymaganych do osiągnięcia celów oraz hierarchii postępowania z odpadami.

Zgodność Pgowś2028 z Kpgo2028.

✓ **Rozporządzenie Ministra Środowiska z dnia 1 lipca 2015 r.**

w sprawie sposobu i formy sporządzania wojewódzkiego planu gospodarki odpadami oraz wzoru planu inwestycyjnego.

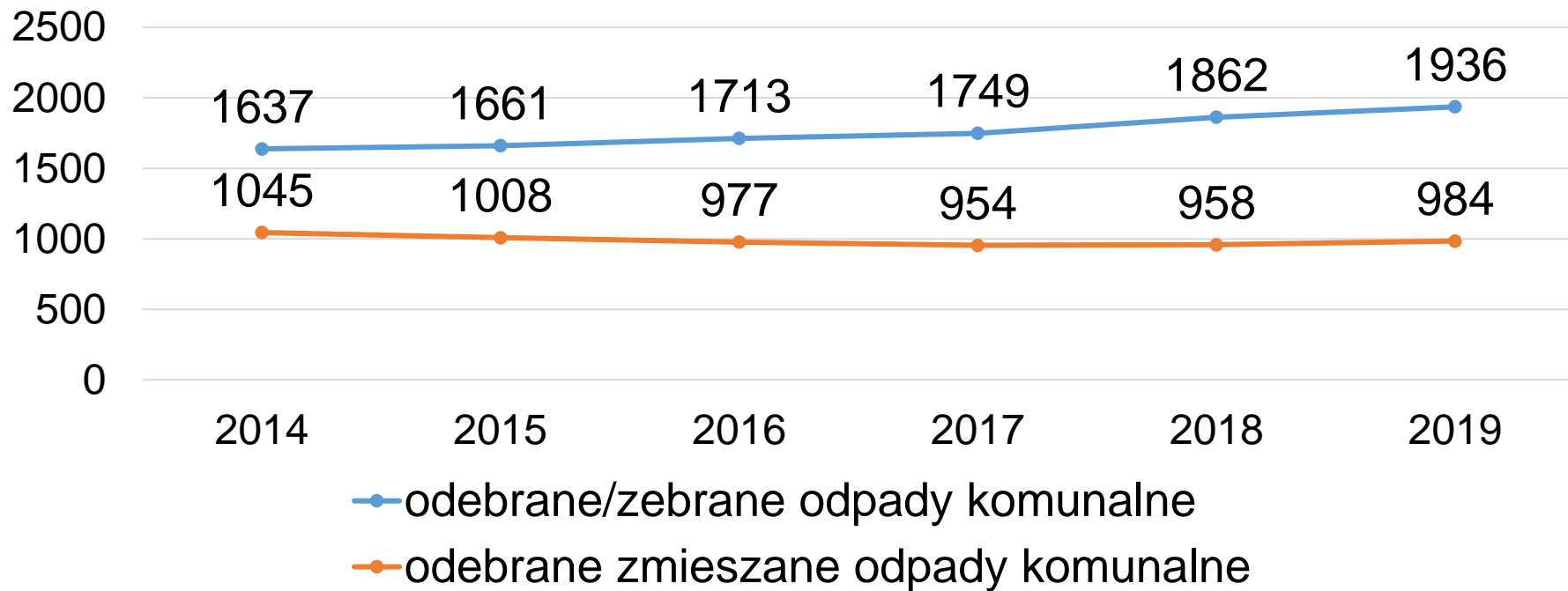
✓ **Inne:** przepisy krajowe, UE, dokumenty strategiczne.

✓ **Termin realizacji:** od III kw. 2021 r. do IV kw. 2022 r.

✓ **Rok bazowy:** 2018 (2019).

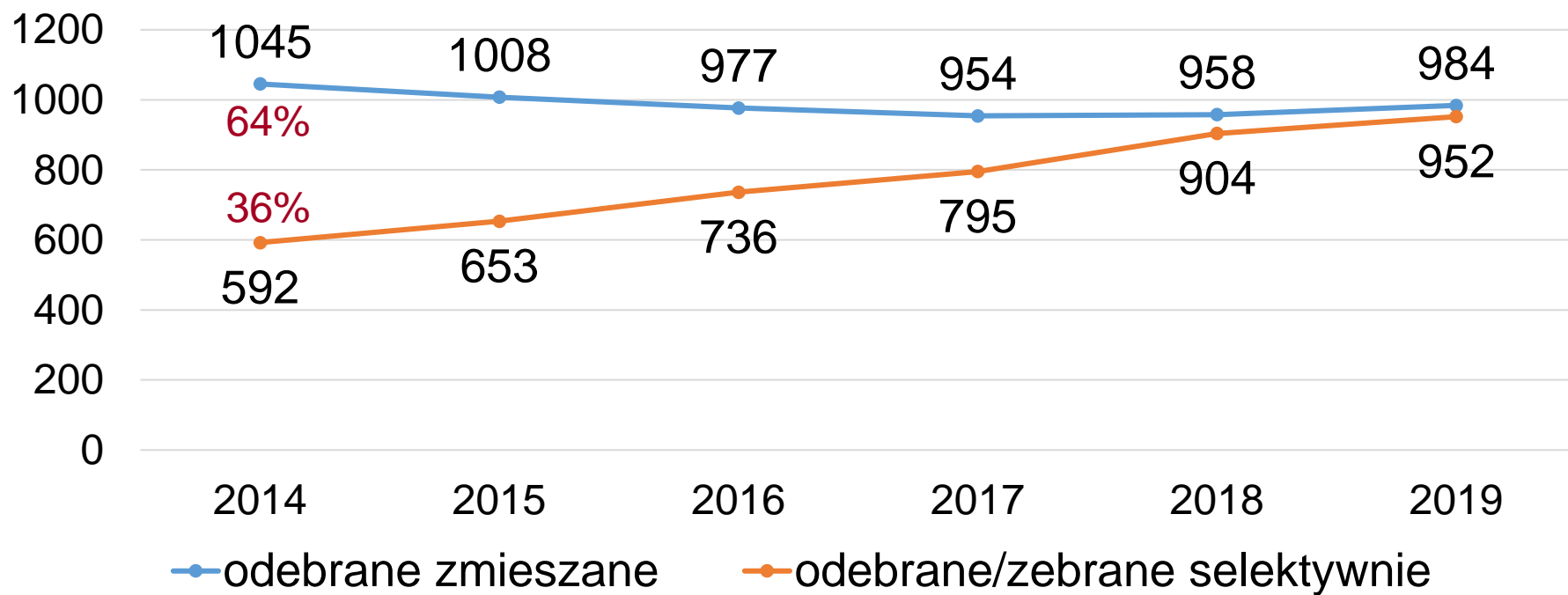
Odpady komunalne odebrane i zebrane

Odebrane i zebrane ogółem, tys. Mg



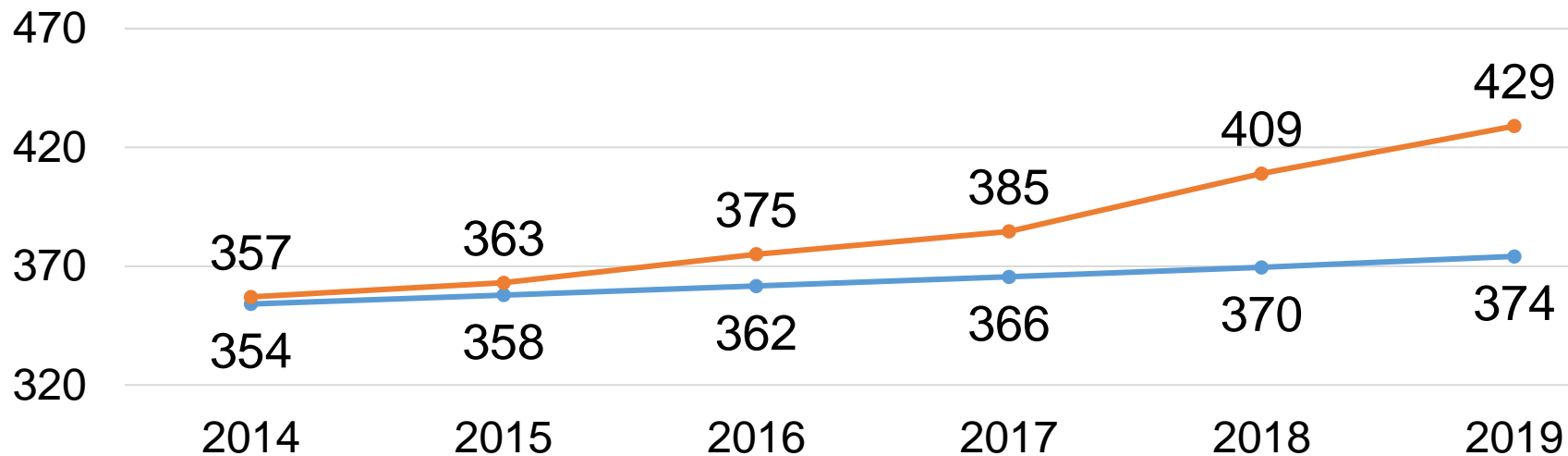
Odpady komunalne odebrane i zebrane

Zmieszane i selektywne odpady komunalne, tys. Mg



Wskaźnik wytwarzania odpadów komunalnych

Wskaźnik wytwarzania odp. komun., kg/M/rok



— wskaźnik wytwarzania (Pgowś2022)

— wsk. wytw. (ilość odpadów wg gmin/ludność wg zamiesz. GUS)

Gminy są obowiązane osiągnąć za 2020 rok:

- ✓ co najmniej **50%** wag. poziom przygotowania do ponownego użycia i recyklingu papieru, metali, tworzyw sztucznych i szkła (**PMTS**) oraz co najmniej **70%** wag. poziom recyklingu, przygotowania do ponownego użycia i odzysku innych niż niebezpieczne odpadów budowlanych i rozbiórkowych (**OBiR**) stanowiących odpady komunalne,
- ✓ ograniczyć do dnia **16 lipca 2020 r.** masę odpadów komunalnych ulegających biodegradacji (**OKUB**) przekazywanych do składowania – do nie więcej niż **35%** masy tych odpadów wytworzonych w **1995 r.**

Dyrektywa PE i Rady (UE) 2018/850 z 30 maja 2018 r.:

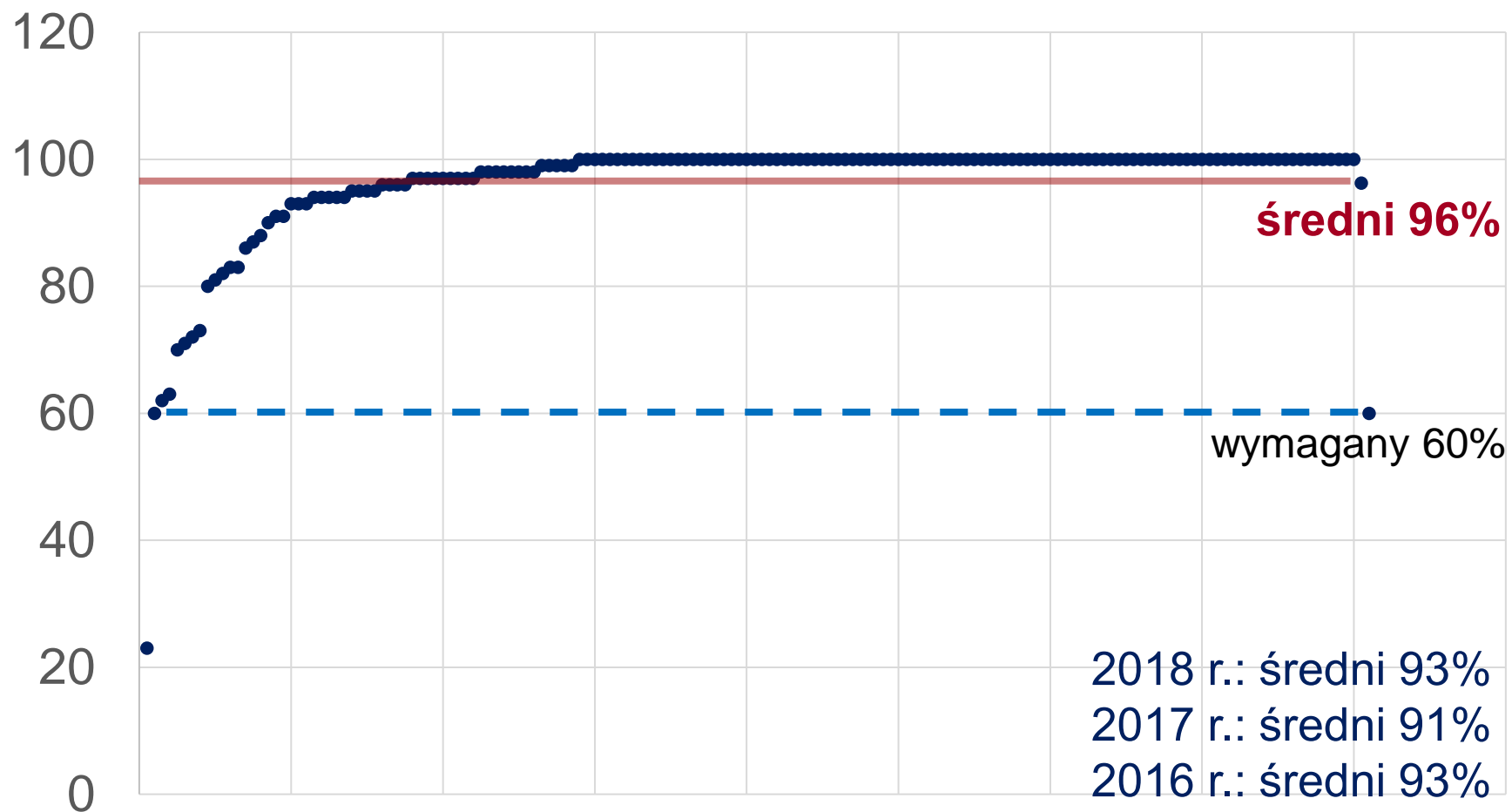
- ✓ **do 2035 r.** składowanych powinno być nie więcej niż **10%** wytwarzanych odpadów komunalnych.

Gminy są obowiązane do osiągnięcia poziomów przygotowania do ponownego użycia i recyklingu odpadów komunalnych w wysokości co najmniej:

- ✓ **20% wagowo** – za rok **2021**;
- ✓ **25% wagowo** – za rok **2022**;
- ✓ **35% wagowo** – za rok **2023**;
- ✓ **45% wagowo** – za rok **2024**;
- ✓ **55% wagowo** – za rok **2025**.

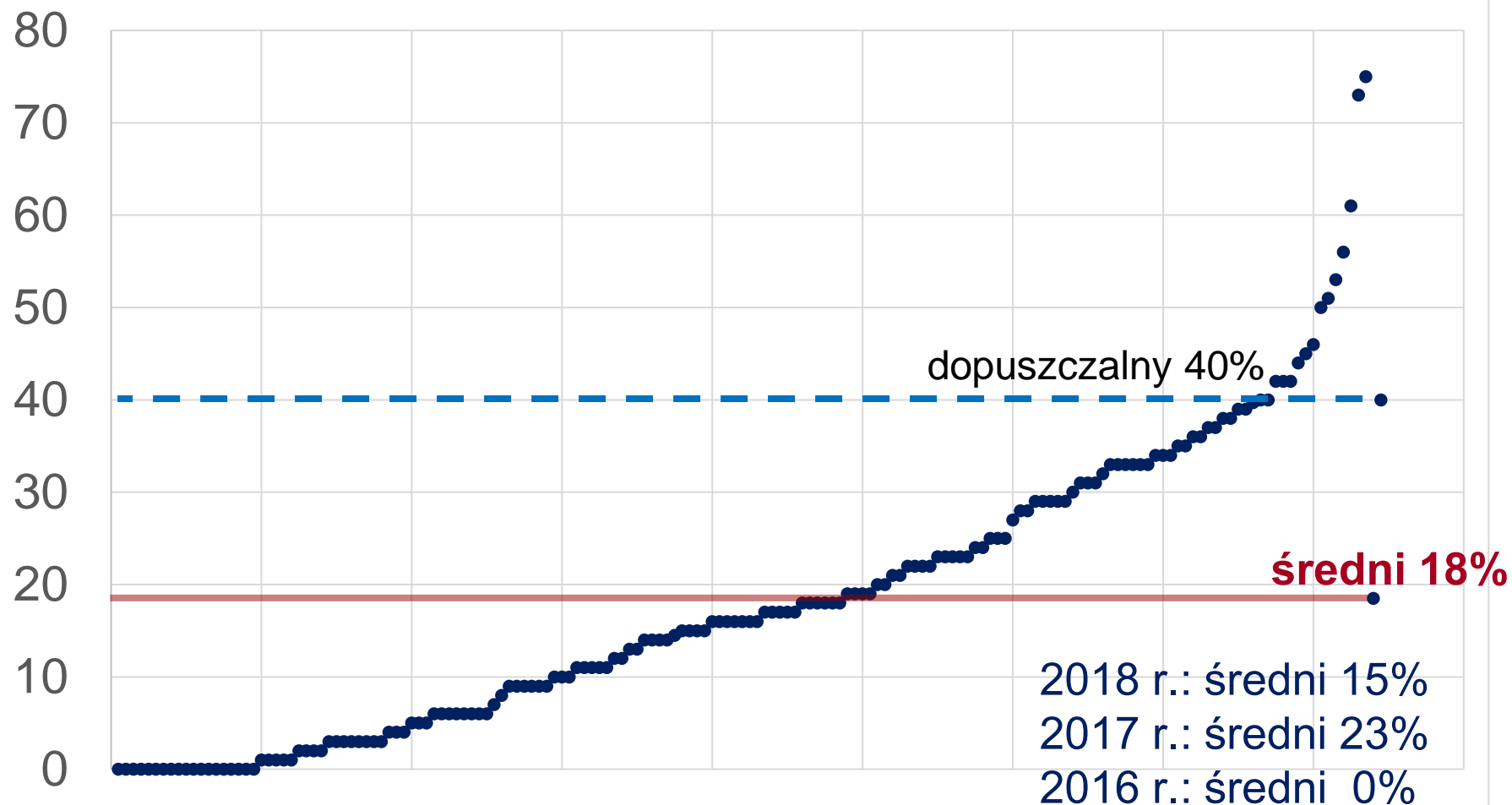
Poziom odzysku OBiR

Odzysk OBiR w 2019 r., %



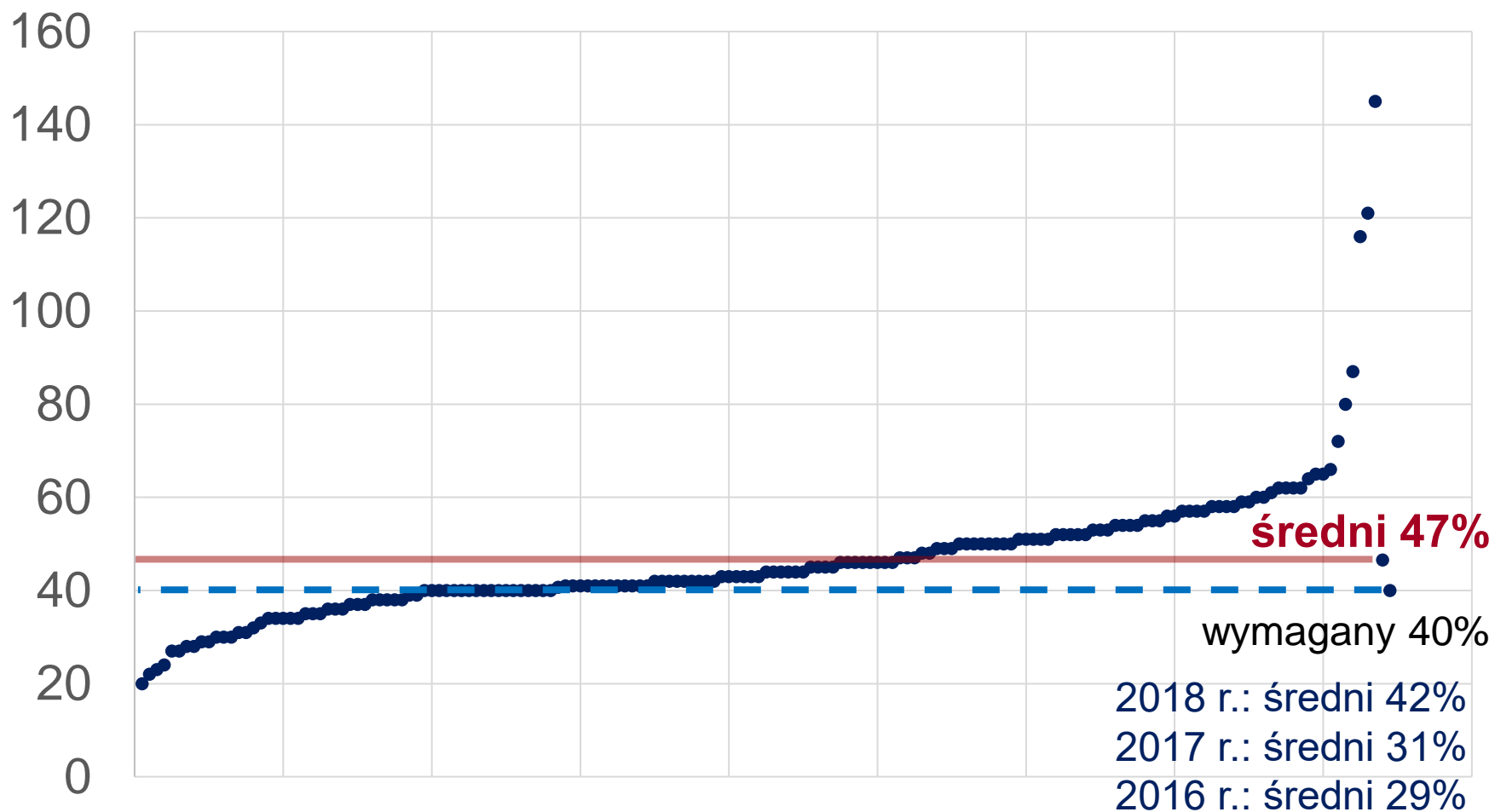
Poziom ograniczenia składowania OKUB (T_R)

Poziom ogranicz. skład. OKUB (T_R) w 2019 r., %



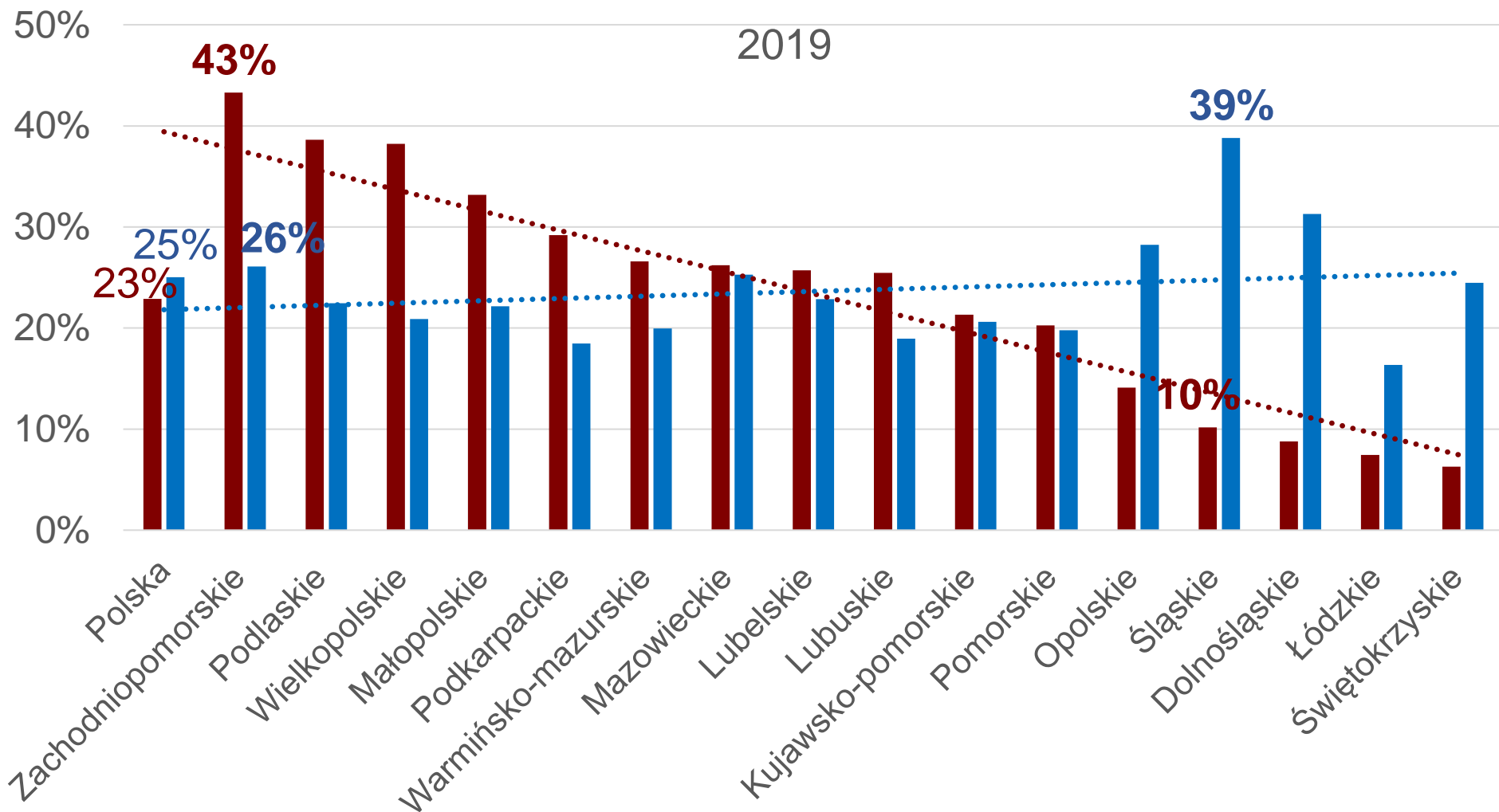
Poziom recyklingu PMTS

Recykling PMTS w 2019 r., %

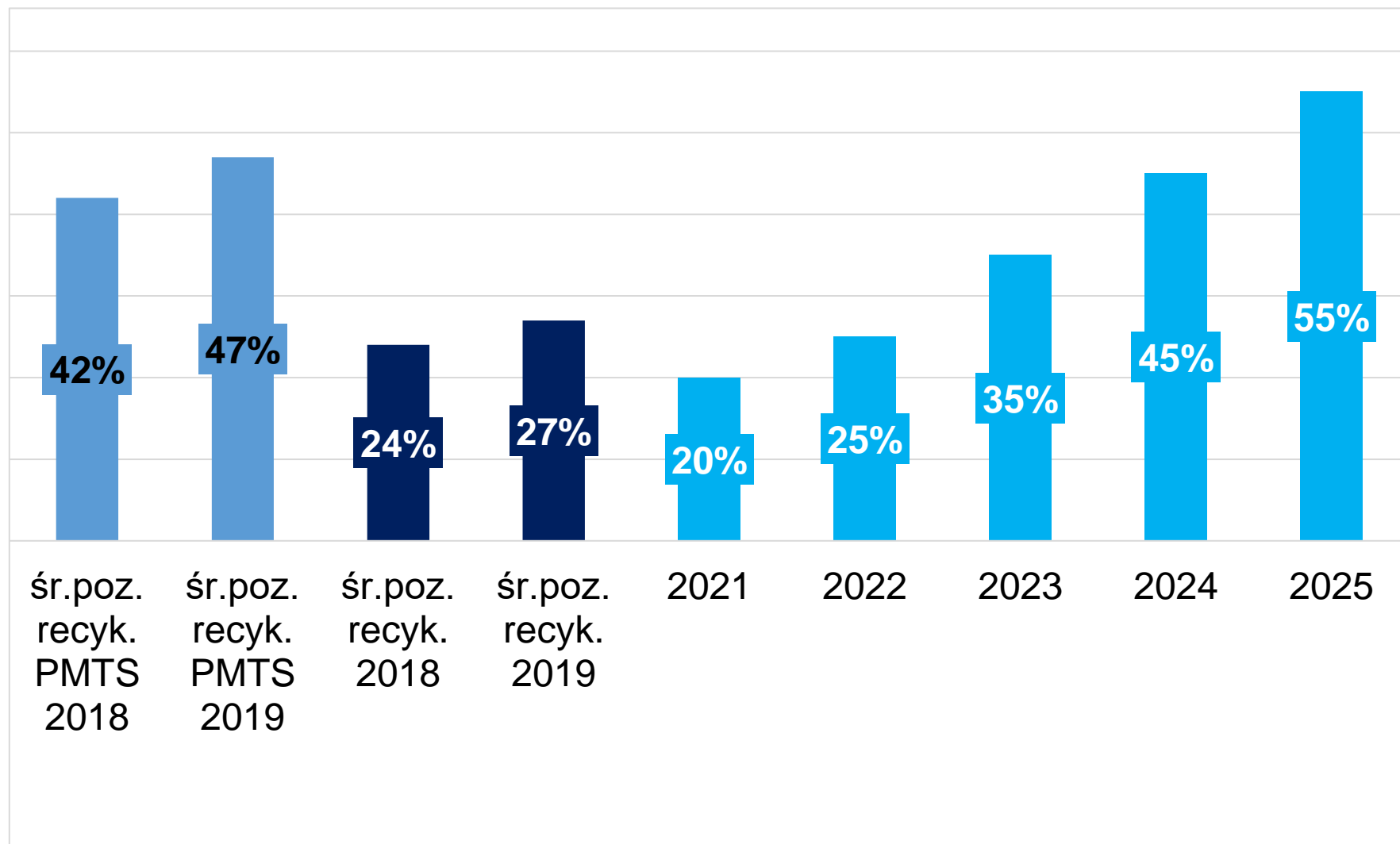


Termiczne przekształcanie i recykling (GUS)

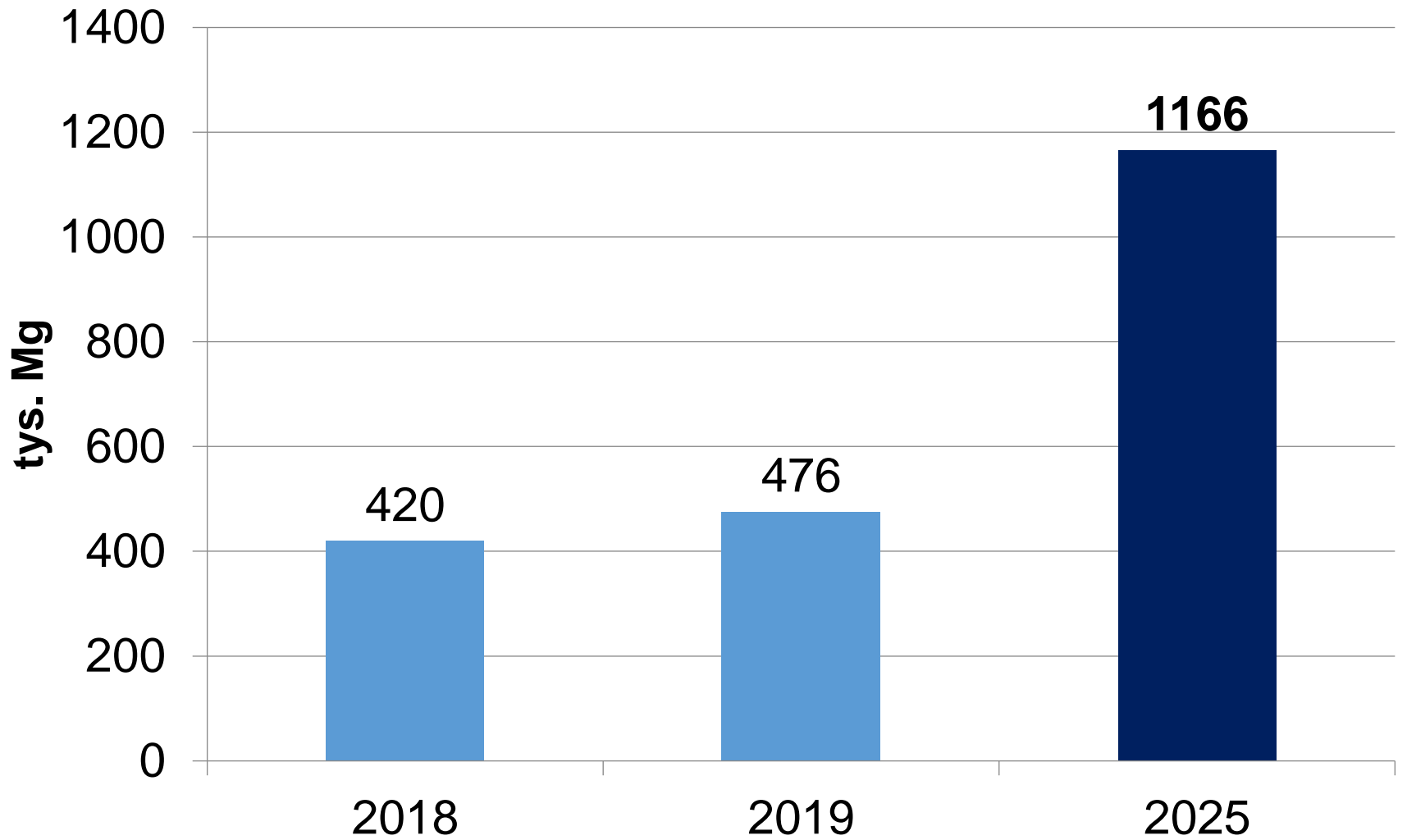
■ termiczne ■ recykling Liniowa (termiczne) Liniowa (recykling)



Recykling



Recykling



Europejska strategia na rzecz tworzyw sztucznych w gospodarce o obiegu zamkniętym (GOZ). Rezolucja Parlamentu Europejskiego z dnia 13 września 2018 r.:

- ✓ **ulepszenie projektowania i wspieranie innowacji**, aby tworzywa sztuczne i wykonane z nich produkty łatwiej poddawały się recyklingowi;
- ✓ **rozszerzenie i ulepszenie selektywnego zbierania odpadów** z tworzyw sztucznych, aby zapewnić sektorowi recyklingu **surowce wysokiej jakości**;
- ✓ **rozszerzenie i modernizacja** zdolności UE w zakresie sortowania i recyklingu;
- ✓ **tworzenie rentownych rynków** dla pochodzących z recyklingu i odnawialnych tworzyw sztucznych.

Dyrektywa PE i Rady (UE) 2019/904 z dnia 5 czerwca 2019 r. w sprawie zmniejszenia wpływu niektórych produktów z tworzyw sztucznych na środowisko:

- ✓ **Zakaz obrotu od 3.07.2021 r.** 9 produktami jednorazowego użytku z tworzyw sztucznych;
- ✓ **Ustanowienie do 31.12.2024 r. systemów rozszerzonej odpowiedzialności producentów (ROP)** w odniesieniu do wszystkich opakowań;
- ✓ **Od 3.07.2024 r.** wymóg trwałego przymocowania zakrętek i wieczek z tworzyw sztucznych do opakowań na napoje.

Dyrektywa PE i Rady (UE) 2019/904 z dnia 5 czerwca 2019 r. w sprawie zmniejszenia wpływu niektórych produktów z tworzyw sztucznych na środowisko :

- ✓ Najpóźniej **od 2025 r.** butelki PET będą musiały być wykonane co najmniej w **25%** z tworzyw sztucznych pochodzących z recyklingu, a **od 2030 r.** wszystkie butelki plastikowe co najmniej w **30%**;
- ✓ Selektywna zbiórka plastikowych butelek po napojach: **77% do 2025 r. i 90% do 2029 r.**

Dyrektywa PE i Rady (UE) 2018/851 z 30 maja 2018 r.:

- ✓ państwa członkowskie powinny dążyć do zmniejszenia ilości odpadów żywności o **30 % do 2025 r. i o 50 % do roku 2030;**

Gospodarka o obiegu zamkniętym:

- ✓ **KOM.398 (2014)** Ku gospodarce o obiegu zamkniętym: program "zero odpadów" dla Europy.
- ✓ **KOM.614 (2015)** Zamknięcie obiegu - plan działania UE dotyczący gospodarki o obiegu zamkniętym.
- ✓ **KOM.34 (2017)** Znaczenie przetwarzania odpadów w energię w gospodarce o obiegu zamkniętym.
- ✓ **KOM.29 (2018)** w sprawie monitorowania gospodarki o obiegu zamkniętym.
- ✓ **KOM.640 (2019)** Europejski Zielony Ład.
- ✓ **KOM.98 (2020)** Nowy plan działania UE dot. GOZ na rzecz czystszej i bardziej konkurencyjnej Europy.

- ✓ **W 2019 r. średni poziom recyklingu odpadów komunalnych** w województwie śląskim był najwyższy w kraju, jednak dla osiągnięcia **55%** poziomu za **2025 rok** konieczny będzie co najmniej **145% wzrost masy odpadów poddawanych recyklingowi**.
- ✓ **Osiągnięcie** wymaganych poziomów recyklingu odpadów komunalnych nie będzie możliwe bez **recyklingu organicznego bioodpadów**, co wymaga poprawy efektywności ich zbierania oraz budowy nowych instalacji do ich recyklingu.
- ✓ **Wdrożenie systemów ROP** oraz przejście z gospodarki linearnej na GOZ będzie miało istotny wpływ na istniejące systemy gospodarowania odpadami i realizację wyznaczonych celów.



Województwo
Śląskie

DZIĘKUJĘ ZA UWAGĘ

Urząd Marszałkowski Województwa Śląskiego
Departament Ochrony Środowiska

tel. +48 (32) 77 40 980

fax: +48 (32) 77 40 005

Bogdan Pasko

tel. +48 (32) 77 40 706

www.slaskie.pl

srodowisko@slaskie.pl